

Entlastungsfahrten im Schulbusverkehr

Verlängert bis zu den Herbstferien 2021



Ein gemeinsames Angebot
des Kreises Nordfriesland
und der Stadt Husum

Verlängert bis zu den Herbstferien 2021 (1.10.2021) – Was es zu beachten gibt

Neun zusätzliche Busse verstärken seit Oktober 2020 zu den Spitzenzeiten (also morgens und mittags) im Großraum Husum den regulären Fahrbetrieb.

Da die eingesetzten Busse von unterschiedlichen Verkehrsunternehmen gemietet sind, weisen diese Fahrzeuge weder die Farben noch die äußeren Gestaltungsmerkmale der sonst üblichen nah.SH- oder Husum-Busse auf. Es können auch Reisebusse zum Einsatz kommen.



Deshalb sind alle zusätzlichen Busse mit einem **einheitlichen Symbol** – einem roten „E“ (wie Entlastungsfahrt) in einem gelben Kreis an der Frontscheibe gekennzeichnet.

Ein Schild mit der Einsatzstrecke ist ebenfalls in der Frontscheibe sichtbar:

Schulverkehr /Entlastungsfahrt

Drage, Wendepplatz – Husum ZOB

Achtung: Der Streckenverlauf dieser Entlastungsfahrten ist NICHT identisch mit dem der regulären Buslinien!

Zum Beispiel wird der Entlastungsbus auf der Strecke von Viöl nach Husum erst ab Viöl, Burmeister, eingesetzt.

Die Busse der Entlastungsfahrten halten nur **an bestimmten Haltestellen** und fahren insbesondere im Husumer Stadtgebiet – nach den Haltestellen an denen sich Schulen befinden – ohne weiteren Halt direkt zum ZOB.

Auf den Rückfahrten, mittags nach Schulschluss, steuern die Entlastungsbusse alle Haltestellen der regulären Linienführung an. Dabei kommen vier zusätzliche Fahrzeuge zum Einsatz.

Wegen der unterschiedlichen Fahrzeugtypen haben Fahrerinnen und Fahrer keine Zahlungseinrichtungen an

Bord, deshalb ist die Nutzung dieser Entlastungsfahrten **nur Fahrgästen, Schülerinnen und Schülern mit Zeitkarten** vorbehalten.

Einen gesonderten Fahrplan gibt es nicht: Damit der Fahrplan trotz der zusätzlichen Fahrten eingehalten werden kann und niemand zu spät zur Schule oder zum Arbeitsplatz kommt, werden die Busse der Entlastungsfahrten **einige Minuten früher als die Linienbusse** abfahren. Daher werden Fahrgäste, Schülerinnen und Schüler mit Zeitkarten gebeten, sich **bitte 10 Minuten früher an den Haltestellen einzufinden**.

Wer morgens und mittags etwas bequemer mit dem Bus fahren möchte, sollte das Angebot der Entlastungsfahrten nutzen! Doch selbst, wenn der Entlastungsbus bereits überfüllt sein sollte (dann werden auch keine weiteren Fahrgäste aufgenommen) oder pünktlich abgefahren ist – im Anschluss daran folgt immer der reguläre Linienbus wenige Minuten danach – zur vorgesehenen Zeit des Fahrplans.

Wichtig: Alle, die sich pünktlich an den Haltestellen einfinden, werden auch mitgenommen.

Eine Sitzplatzgarantie allerdings gibt es nicht.

Die Entlastungsfahrten im Überblick (zur 1. Schulstunde)*

| Busse aus Richtung | wie Linie | Einsatz ab | Wegführung in Richtung Husum |
|--------------------|-----------|-------------------------------|---|
| Erfde, Schwabstedt | 1063 | Drage, Wendepplatz | Schwabstedt, Rantrum |
| Erfde, Schwabstedt | 1062 | Schwabstedt, Kattrepel | Schwabstedt, Post |
| Viöl | 1044 | Viöl, ZOB | Kielsburg, dann regulär |
| Viöl | 1044 | Viöl, Burmeister | Immenstedt, Kielsburg, dann regulär |
| Schleswig | 1046 | Wester-Ohrstedt West | Schwesing Ost, Schwesing Kirche |
| Witzwort | 1077 | Witzwort, Kirche | Simonsberg-Finkhaus, Rieke Reech |
| Nordstrand | R 140 | Kreuzung England | ü. Süderhafen, Nordstrand, Martens |
| Hollingstedt | 1058 | Ostenfeld Ost | Ostenfeld, Kirche |
| Olderup | 1036 | Arlewatt | Horstedt, Hauptstraße |
| Stadtverkehr Husum | 66 | Husum, ZOB | Gemeinschaftsschule Nord, VHS |
| Stadtverkehr Husum | 77 | Husum, ZOB | Ferdinand-Tönnies-Schule, Dänische Schule |

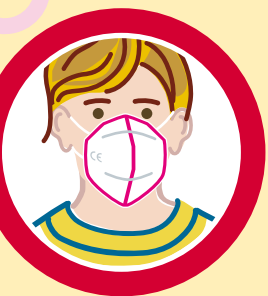
Rückfahrten nach Schulschluss (nach der 6. Schulstunde)*

| Busse in Richtung | wie Linie | Einsatz ab Husum, ZOB | Wegführung aus Husum |
|--------------------|-----------|---|--|
| Erfde, Schwabstedt | 1063 | reguläre Linienführung (nur zum Ausstieg) | wie Linie 1063 bis Schwabstedt, Lehmsiek |
| Viöl | 1044 | reguläre Linienführung (nur zum Ausstieg) | wie Linie 1044 bis Viöl ZOB |
| Ostenfeld Ost | 1058/R145 | reguläre Linienführung (nur zum Ausstieg) | wie Linie 1058 bis Ostenfeld Ost |
| Stadtverkehr Husum | 66 | reguläre Linienführung (nur zum Ausstieg) | wie Linie 66 bis Hattstedt, Schule |

*Alle Haltestellen und die genauen Abfahrtszeiten sind unter <https://schulbus-husum.de/entlastung.php> einsehbar.

Schützen Sie sich und andere Menschen!

Für den gesamten Öffentlichen Personen-Nahverkehr (ÖPNV) gelten nach wie vor die Maßnahmen zum Schutz vor einer Corona-Infektion:



Das Tragen einer Mund-Nasen-Bedeckung – gesetzlich vorgeschriebene Masken (FFP2), damit Mund und Nase vollständig abgedeckt sind, ist Pflicht. So schützen Sie sich gegenseitig.

Wer Fragen ans Buspersonal hat, achtet bitte auf den **Mindestabstand**.

Unter bestimmten Voraussetzungen können sich Personen von der Pflicht befreien lassen.

Bitte wahren Sie beim Betreten und Verlassen der Busse den größtmöglichen Abstand und stimmen Sie sich untereinander ab.

Hinweis: **Alle Handläufe und Griffe in den Bussen werden im Rahmen der Fahrzeug-Reinigungen regelmäßig desinfiziert.**

Dennoch waschen Sie sich bitte so häufig wie möglich und gründlich die Hände.

Entlastungsfahrten im Schulbusverkehr verlängert bis zu den Herbstferien 2021 – das Wichtigste in Kürze:

- Der Kreis Nordfriesland und die Stadt Husum setzen zusätzliche Fahrzeuge in den Spitzenverkehrszeiten ein, um die Platzsituation in den Bussen zu entlasten und damit den Schutz vor einer Corona-Infektion zu stärken.
- Morgens und mittags werden im Großraum Husum bis zu den Herbstferien 2021 für Fahrgäste mit Zeitkarten die zusätzlichen Busse zur Entlastung des Fahrgastaufkommens eingesetzt.
- Der Streckenverlauf der Entlastungsfahrten ist **NICHT** identisch mit dem der regulären Buslinien! Die Busse der Entlastungsfahrten halten nur an bestimmten Haltestellen.
- Die zusätzlichen Busse fahren bereits einige Minuten **VOR** den regulären Buslinien. Fahrgäste, Schülerinnen und Schüler mit Zeitkarten werden gebeten, sich **10 Minuten früher** an den Haltestellen einzufinden.
- Da auch Fahrzeuge eingesetzt werden, die nicht für den ÖPNV vorgesehen sind, nutzen Fahrgäste mit Mobilitätseinschränkungen bitte die Linienbusse.

Alle Haltestellen und die genauen Abfahrtszeiten sind einsehbar unter:



www.schulbus-husum.de

www.nordfriesland.de/Wirtschaft-Tourismus/ÖPNV/Schülerbeförderung



**STADT
HUSUM**